

СОГЛАСОВАНО
Председатель МО ВОИ

Ленинского района

Г. Красноярск

А.И. Усенко

«__» марта 2016г.



СОГЛАСОВАНО

Начальник

территориального

отдела Главного управления

образования администрации

города Красноярск

по Ленинскому району

Зотов В. И.

«__» марта 2016г.

УТВЕРЖДАЮ

Директор МАОУ Гимназия №11

Н.Ю.Шугалей

«02» марта 2016г.



ПАСПОРТ ДОСТУПНОСТИ объекта социальной инфраструктуры (ОСИ) МАОУ Гимназии №11

1. Общие сведения об объекте

- 1.1. Наименование (вид) объекта: здание образовательного учреждения
 - 1.2. Адрес объекта: Российская Федерация, 660014, г. Красноярск, ул. Юности - 28
 - 1.3. Сведения о размещении объекта:
отдельно стоящее здание 2 этажа;
наличие прилегающего земельного участка (да); 1552,4м²
 - 1.4. Год постройки здания 1996г., последнего капитального ремонта-
 - 1.5. Дата предстоящих плановых ремонтных работ: не предусмотрено 1.3.
- Сведения об организации, расположенной на объекте**
- 1.6. Название организации (учреждения), (полное юридическое наименование – согласно Уставу, краткое наименование) –
Муниципальное автономное общеобразовательное учреждение «Гимназия № 11 имени А. Н. Кулакова», краткое наименование МАОУ Гимназия № 11 тел. 264-06-27, e-mail: gim11@mail.ru
 - 1.7 Юридический адрес организации (учреждения) Российская Федерация, 660014 г. Красноярск, ул. Юности - 28
 - 1.8. Основание для пользования объектом: оперативное управление
 - 1.9. Форма собственности: муниципальная
 - 1.10. Территориальная принадлежность: муниципальная
 - 1.11. Вышестоящая организация: департамент образования Администрации города
 - 1.12. Адрес вышестоящей организации, другие координаты: Российская Федерация, 660049 г. Красноярск, ул. К. Маркса 93

2. Характеристика деятельности организации на объекте (по обслуживанию населения)

- 2.1 Сфера деятельности: среднее общее образование
- 2.2 Виды оказываемых услуг: образовательные услуги
- 2.3 Форма оказания услуг: на объекте
- 2.4 Категории обслуживаемого населения по возрасту: дети
- 2.5 Категории обслуживаемых инвалидов: инвалиды, передвигающиеся на коляске, инвалиды с нарушениями опорно-двигательного аппарата; нарушениями зрения, нарушениями слуха, нарушениями умственного развития
- 2.6 Плановая мощность: посещаемость (количество обслуживаемых в день), вместимость, пропускная способность 1200 человека
- 2.7 Участие в исполнении ИПР инвалида, ребенка-инвалида: да

3. Состояние доступности объекта

- 3.1 Путь следования к объекту пассажирским транспортом: расстояние до объекта от остановки транспорта Маршрут до объекта пассажирским транспортом может осуществляться в 2-х направлениях, вблизи объекта располагаются:
- две остановки «Улица Чайковского» расстоянием до объекта ул. Юности, 28- 200м., наименованием маршрутов №85, №23, №60
 - две остановки «Аэрокосмический университет», расстоянием до объекта с ул. Юности, 28 - 610 м, и наименованием маршрутов №2, №3, №10,
- Переход через проезжую часть возможен через пешеходный переход, оснащённый светофорами с таймерами, которые расположены вблизи остановок «Аэрокосмический университет»,
- Наличие адаптированного (низкопольного) пассажирского транспорта к объекту №85, №23, №60, №2, №3, №10.
- 3.2 Путь к объекту от ближайшей остановки пассажирского транспорта:
- 3.2.1 расстояние до объекта от остановки транспорта: 200м
- 3.2.2 время движения (пешком) 3 мин (быстрый шаг); 5 мин (медленный шаг)
- 3.2.3 наличие выделенного от проезжей части пешеходного пути (да, нет): да
- 3.2.4 Перекрестки: нерегулируемые; регулируемые, со звуковой сигнализацией, таймером;
- 3.2.5 Информация на пути следования к объекту: акустическая, тактильная, визуальная; нет: нет
- 3.2.6 Перепады высоты на пути: Их обустройство для инвалидов на коляске: акустическая, тактильная, визуальная; нет: нет
- 3.2.6 Перепады высоты на пути: есть
- Их обустройство для инвалидов на коляске: нет

3.3 Организация доступности объекта для инвалидов – форма обслуживания*

№ п/п	Категория инвалидов (вид нарушения)	Вариант организации доступности объекта (формы обслуживания)*
1.	Все категории инвалидов и МГН	
	<i>в том числе инвалиды:</i>	
2	передвигающиеся на креслах-колясках	ДУ
3	с нарушениями опорно-двигательного аппарата	ДУ
4	с нарушениями зрения	ДУ
5	с нарушениями слуха	ДУ
6	с нарушениями умственного развития	ДУ

* - указывается один из вариантов: «А», «Б», «ДУ», «ВНД»

3.4 Состояние доступности основных структурно-функциональных зон

№ п \п	Основные структурно-функциональные зоны	Состояние доступности, в том числе для основных категорий инвалидов**
1	Территория, прилегающая к зданию (участок)	ВНД
2	Вход (входы) в здание	ВНД
3	Путь (пути) движения внутри здания (в т.ч. пути эвакуации)	ВНД
4	Зона целевого назначения здания (целевого посещения объекта)	ВНД
5	Санитарно-гигиенические помещения	ВНД
6	Система информации и связи (на всех зонах)	ВНД
7	Пути движения к объекту (от остановки транспорта)	ВНД

3.5. Итоговое заключение о состоянии доступности ОСИ: физическая доступность для всех категорий инвалидов временно недоступно (ВНД).

После проведения организационных мероприятий и обучения персонала. Оказания ситуационной помощи инвалидам уровень доступности повысится до доступно условно.

4. Управленческое решение

4.1. Рекомендации по адаптации основных структурных элементов объекта

№ п \п	Основные структурно-функциональные зоны объекта	Рекомендации по адаптации объекта (вид работы)*
1	Территория, прилегающая к зданию (участок)	Рекомендации по адаптации объекта (вид работы)*
2	Вход (входы) в здание	Применением индивидуальных решений с ТСП; текущий ремонт
3	Путь (пути) движения внутри здания (в т.ч. пути эвакуации)	Индивидуальное решение с ТСП Текущий ремонт
4	Зона целевого назначения здания (целевого посещения объекта)	Индивидуальное решение с ТСП Текущий ремонт
5	Санитарно-гигиенические помещения	Индивидуальное решение с ТСП Текущий ремонт
6	Система информации на объекте (на всех зонах)	Капитальный ремонт Индивидуальное решение с ТСП
7	Пути движения к объекту (от остановки транспорта)	Индивидуальное решение с ТСП
8	Все зоны и участки	Текущий ремонт

*- указывается один из вариантов (видов работ): не нуждается; ремонт (текущий, капитальный); индивидуальное решение с ТСП; технические решения невозможны – организация альтернативной формы обслуживания

4.2. Период проведения работ в рамках исполнения: В рамках муниципальной программы: «Развитие образования города Красноярска на 2015-2020 годы»

4.3 Ожидаемый результат (по состоянию доступности) после выполнения работ по адаптации : после проведения организационных мероприятий и обучения персонала. оказания ситуационной помощи инвалидам, уровень доступности повысится до доступно условно. а после выполнения работ по реконструкции объекта будет достигнут оптимальный уровень доступности для различных категорий инвалидов.

Оценка результата исполнения программы, плана (по состоянию доступности) объект временно недоступен

4.4. Для принятия решения требуется, не требуется (нужное подчеркнуть):
Согласование с вышестоящей организацией, согласование с потребителем, с общественными организациями

Имеется заключение уполномоченной организации о состоянии доступности объекта (наименование документа и выдавшей его организации, дата), прилагается Акт обследования ОСИ к паспорту доступности МАОУ Гимназия №11 от "___" _____ 2016г.

4.5. Информация размещена (обновлена) на Карте доступности субъекта Российской Федерации : На официальном сайте образовательного Учреждения

В краевой территориальной информационной системе (раздел «Доступная среда»)
 (наименование сайта, портала)

5. Особые отметки

Паспорт сформирован на основании:

1. Анкеты (информации об объекте) от « 25 » февраля 20 16 г.,
2. Акта обследования объекта: № акта _____ от « 25 » февраля 20 16 г.
3. Решения Комиссии _____ от « 25 » февраля 20 16 г.

УТВЕРЖДАЮ
 Директор МАОУ Гимназия №11
 Н.Ю.Шугалей
 «02» марта 2016г.



АНКЕТА
(информация об объекте социальной инфраструктуры)
К ПАСПОРТУ ДОСТУПНОСТИ ОСИ

№ _____

- 1.1. Наименование (вид) объекта: здание образовательного учреждения
 1.2. Адрес объекта: Российская Федерация, 660014, г.Красноярск, ул. Юности, 28
 1.3. Сведения о размещении объекта:
 - отдельно стоящее здание 2-3 этажа 7178 м²
 - наличие прилегающего земельного участка (да, нет); , 21540 м²
 1.4. Год постройки здания 1982г.
 1.5. Дата предстоящих плановых ремонтных работ: не предусмотрено

Сведения об организации, расположенной на объекте

- 1.6. Название организации (учреждения), (полное юридическое наименование – согласно Уставу, краткое наименование)
Муниципальное автономное общеобразовательное учреждение «Гимназия № 11 имени А. Н. Кулакова», краткое наименование МАОУ Гимназия № 11
 тел. 264-06-27, e-mail: gim11@mail.ru
 1.8 Юридический адрес организации (учреждения) Российская Федерация, 660014 г. Красноярск, ул. Юности - 28
 1.8. Основание для пользования объектом: оперативное управление
 1.9. Форма собственности: муниципальная
 1.10. Территориальная принадлежность: муниципальная
 1.11. Вышестоящая организация: департамент образования Администрации города
 1.12. Адрес вышестоящей организации, другие координаты: Российская Федерация, 660049 г. Красноярск, ул. К. Маркса 93

2. Характеристика деятельности организации на объекте (по обслуживанию населения)

- 2.1 Сфера деятельности: среднее общее образование
 2.2 Виды оказываемых услуг: образовательные услуги
 2.3 Форма оказания услуг: на объекте
 2.4 Категории обслуживаемого населения по возрасту: дети

2.5 Категории обслуживаемых инвалидов: инвалиды, передвигающиеся на коляске, инвалиды с нарушениями опорно-двигательного аппарата; нарушениями зрения, нарушениями слуха, нарушениями умственного развития

2.6 Плановая мощность: посещаемость (количество обслуживаемых в день), вместимость, пропускная способность 1200 человек

2.7 Участие в исполнении ИПР инвалида, ребенка-инвалида: да

3. Состояние доступности объекта

3.1 Путь следования к объекту пассажирским транспортом: расстояние до объекта от остановки транспорта Маршрут до объекта пассажирским транспортом может осуществляться в 2-х направлениях, вблизи объекта располагаются:

- две остановки «Улица Чайковского» расстоянием до объекта ул. Юности, 28- 200м., наименованием маршрутов №85, №23, №60

- две остановки «Аэрокосмический университет», расстоянием до объекта с ул. Юности, 28 - 610 м, и наименованием маршрутов №2, №3, №10,

Переход через проезжую часть возможен через пешеходный переход, оснащённый светофорами с таймерами. которые расположены вблизи остановок «Аэрокосмический университет»,
Наличие адаптированного (низкопольного) пассажирского транспорта к объекту №85, №23, №60, №2, №3, №10.

3.2 Путь к объекту от ближайшей остановки пассажирского транспорта:

3.2.1 расстояние до объекта от остановки транспорта: 200м

3.2.2 время движения (пешком) 3 мин (быстрый шаг); 5 мин (медленный шаг)

3.2.3 наличие выделенного от проезжей части пешеходного пути (да, нет): да

3.2.4 Перекрестки: нерегулируемые; регулируемые, со звуковой сигнализацией, таймером;

3.2.5 Информация на пути следования к объекту: акустическая, тактильная, визуальная; нет: нет

3.2.6 Перепады высоты на пути: Их обустройство для инвалидов на коляске: акустическая, тактильная, визуальная; нет: нет

3.2.6 Перепады высоты на пути: есть

Их обустройство для инвалидов на коляске: нет

3.3 Вариант организации доступности ОСИ (формы обслуживания)* с учетом СП 35-101-2001

№ п/п	Категория инвалидов (вид нарушения)	Вариант организации доступности объекта
1.	Все категории инвалидов и МГН	
	<i>в том числе инвалиды:</i>	
2	передвигающиеся на креслах-колясках	ДУ
3	с нарушениями опорно-двигательного аппарата	ДУ
4	с нарушениями зрения	ДУ
5	с нарушениями слуха	ДУ
6	с нарушениями умственного развития	ДУ

* - указывается один из вариантов: «А», «Б», «ДУ», «ВНД»

4. Управленческое решение (предложения по адаптации основных структурных элементов объекта)

№ п/п	Основные структурно-функциональные зоны объекта	Рекомендации по адаптации объекта (вид работы)*
1	Территория, прилегающая к зданию (участок)	Рекомендации по адаптации объекта (вид работы)*
2	Вход (входы) в здание	Применением индивидуальных решений с ТСП; текущий ремонт
3	Путь (пути) движения внутри здания (в т.ч. пути эвакуации)	Индивидуальное решение с ТСП Текущий ремонт
4	Зона целевого назначения (целевого посещения объекта)	Индивидуальное решение с ТСП Текущий ремонт
5	Санитарно-гигиенические помещения	Индивидуальное решение с ТСП Текущий ремонт
6	Система информации на объекте (на всех зонах)	Капитальный ремонт Индивидуальное решение с ТСП
7	Пути движения к объекту (от остановки транспорта)	Индивидуальное решение с ТСП
8.	Все зоны и участки	Текущий ремонт

*- указывается один из вариантов (видов работ): не нуждается; ремонт (текущий, капитальный); индивидуальное решение с ТСР; технические решения невозможны – организация альтернативной формы обслуживания

Размещение информации на Карте доступности субъекта Российской Федерации согласовано

(подпись, Ф.И.О., должность; координаты для связи уполномоченного представителя объекта)

УТВЕРЖДАЮ
 Директор МАОУ Гимназия №11
 Н.Ю.Шугалей
 «02» марта 2016г.



**АКТ ОБСЛЕДОВАНИЯ
 объекта социальной инфраструктуры
 К ПАСПОРТУ ДОСТУПНОСТИ ОСИ
 МАОУ Гимназии №11**

1. Общие сведения об объекте

- 1.1. Наименование (вид) объекта: здание образовательного учреждения
 1.2. Адрес объекта: Российская Федерация, 660014, г.Красноярск, ул. Юности, 28
 1.3. Сведения о размещении объекта:
 - отдельно стоящее здание 2-3 этажа -7178 м²
 - наличие прилегающего земельного участка (да, нет); 21540м²
 1.4. Год постройки здания 1982г., последнего капитального ремонта-
 1.5. Дата предстоящих плановых ремонтных работ: не предусмотрено

Сведения об организации, расположенной на объекте

- 1.6. Название организации (учреждения), (полное юридическое наименование – согласно Уставу, краткое наименование)
Муниципальное автономное общеобразовательное учреждение «Гимназия № 11 имени А. Н. Кулакова», краткое наименование МАОУ Гимназия № 11
 тел. 264-06-27, e-mail: gim11@mail.ru
 1.9 Юридический адрес организации (учреждения) Российская Федерация, 660014 г. Красноярск, ул. Юности - 28
 1.8. Основание для пользования объектом: оперативное управление
 1.9. Форма собственности: муниципальная
 1.10. Территориальная принадлежность: муниципальная
 1.11. Вышестоящая организация: департамент образования Администрации города
 1.12. Адрес вышестоящей организации, другие координаты: Российская Федерация, 660049 г. Красноярск, ул. К. Маркса 93

2. Характеристика деятельности организации на объекте

Дополнительная информация: образовательная деятельность МАОУ Гимназия №11 осуществляется в соответствии с лицензией на право ведения образовательной деятельности по реализации основных общеобразовательных программ общего образования, дополнительных общеобразовательных программ художественно-эстетической направленности, спортивно-оздоровительной направленности, социальной направленности, физкультурно-спортивной направленности, социально-педагогической направленности, научно-технической направленности зафиксированных в выданной данному учреждению лицензии серии, 24ЛО1 № 0001714, регистрационный номер 8538-л выданный 26.01.2016г., сроком - бессрочно

Сроки обучения по образовательным программам соответствуют нормативным требованиям. Спрос на образовательные услуги, предоставляемые школой, остается на достаточно высоком уровне. Контрольные цифры приема выполнены.

3. Состояние доступности объекта

3.1 Путь следования к объекту пассажирским транспортом: расстояние до объекта от остановки транспорта Маршрут до объекта пассажирским транспортом может осуществляться в 2-х направлениях, вблизи объекта располагаются:

- две остановки «Улица Чайковского» расстоянием до объекта ул. Юности, 28- 200м., наименованием маршрутов №85, №23, №60
- две остановки «Аэрокосмический университет», расстоянием до объекта с ул. Юности, 28 - 610 м, и наименованием маршрутов №2, №3, №10,

Переход через проезжую часть возможен через пешеходный переход, оснащённый светофорами с таймерами, которые расположены вблизи остановок «Аэрокосмический университет», Наличие адаптированного (низкопольного) пассажирского транспорта к объекту №85, №23, №60, №2, №3, №10.

3.2 Путь к объекту от ближайшей остановки пассажирского транспорта:

3.2.1 расстояние до объекта от остановки транспорта: 200м

3.2.2 время движения (пешком) 3 мин (быстрый шаг); 5 мин (медленный шаг)

3.2.3 наличие выделенного от проезжей части пешеходного пути (*да, нет*): да

3.2.4 Перекрестки: нерегулируемые; регулируемые, со звуковой сигнализацией, таймером;

3.2.5 Информация на пути следования к объекту: *акустическая, тактильная, визуальная; нет: нет*

3.2.6 Перепады высоты на пути: Их обустройство для инвалидов на коляске: *акустическая, тактильная, визуальная; нет: нет*

3.2.6 Перепады высоты на пути: есть

Их обустройство для инвалидов на коляске: нет

3.3. Организация доступности объекта для инвалидов – форма обслуживания

№ п/п	Категория инвалидов (вид нарушения)	Вариант организации доступности объекта (формы обслуживания)*
1.	Все категории инвалидов и МГН	
	<i>в том числе инвалиды:</i>	
2	передвигающиеся на креслах-колясках	ДУ
3	с нарушениями опорно-двигательного аппарата	ДУ
4	с нарушениями зрения	ДУ
5	с нарушениями слуха	ДУ
6	с нарушениями умственного развития	ДУ

* - указывается один из вариантов: «А», «Б», «ДУ», «ВНД»

3.4. Состояние доступности основных структурно-функциональных зон

№ п/п	Основные структурно-функциональные зоны	Состояние доступности, в том числе для основных категорий инвалидов**	Приложение	
			№ на плане	№ фото
1	Территория, прилегающая к зданию (участок)	ДУ	1-5	1-5
2	Вход (входы) в здание	ДУ	6-10	6-10
3	Путь (пути) движения внутри здания (в т.ч. пути эвакуации)	ДУ	11-20	11-20
4	Зона целевого назначения здания (целевого посещения объекта)	ДУ	21-28	21-28
5	Санитарно-гигиенические помещения	ДУ	29-34	29-34

6	Система информации и связи (на всех зонах)	ДУ	-	-
7	Пути движения к объекту (от остановки транспорта)	ДУ	-	35-38

** Указывается: ДП-В - доступно полностью всем; ДП-И (К, О, С, Г, У) – доступно полностью избирательно (указать категории инвалидов); ДЧ-В - доступно частично всем; ДЧ-И (К, О, С, Г, У) – доступно частично избирательно (указать категории инвалидов); ДУ - доступно условно, ВНД - недоступно

3.5. ИТОГОВОЕ ЗАКЛЮЧЕНИЕ о состоянии доступности ОСИ:

После проведения организационных мероприятий и обучения персонала.

Оказания ситуационной помощи инвалидам уровень доступности повысится до доступно условно.

4. Управленческое решение (проект)

4.1. Рекомендации по адаптации основных структурных элементов объекта:

№ п \п	Основные структурно-функциональные зоны объекта	Рекомендации по адаптации объекта (вид работы)*
1	Территория, прилегающая к зданию (участок)	Рекомендации по адаптации объекта (вид работы)*
2	Вход (входы) в здание	Применением индивидуальных решений с ТСР; текущий ремонт
3	Путь (пути) движения внутри здания (в т.ч. пути эвакуации)	Индивидуальное решение с ТСР Текущий ремонт
4	Зона целевого назначения здания (целевого посещения объекта)	Индивидуальное решение с ТСР Текущий ремонт
5	Санитарно-гигиенические помещения	Индивидуальное решение с ТСР Текущий ремонт
6	Система информации на объекте (на всех зонах)	Капитальный ремонт Индивидуальное решение с ТСР
7	Пути движения к объекту (от остановки транспорта)	Индивидуальное решение с ТСР

4.2. Период проведения работ в рамках исполнения: В рамках муниципальной программы: «Развитие образования города Красноярска на 2015-2020 годы»

4.3 Ожидаемый результат (по состоянию доступности) после выполнения работ по адаптации : после проведения организационных мероприятий и обучения персонала. оказания ситуационной помощи инвалидам, уровень доступности повысится до доступно условно. а после выполнения работ по реконструкции объекта будет достигнут оптимальный уровень доступности для различных категорий инвалидов.

Оценка результата исполнения программы, плана (по состоянию доступности) объект доступен условно

4.4 Для принятия решения требуется, не требуется (нужное подчеркнуть): согласование с вышестоящей организацией, согласование с потребителем (общественными организациями)

4.4.1 согласование на Комиссии рабочая группа по паспортизации объектов социальной сферы при координационном совете по делам инвалидов при администрации города Красноярска протокол № от _____,
(наименование Комиссии по координации деятельности в сфере обеспечения доступной среды жизнедеятельности для инвалидов и других МГН)

4.4.2 согласование работ с надзорными органами (в сфере проектирования и строительства, архитектуры, охраны памятников, другое - указать)

4.4.3 техническая экспертиза; разработка проектно-сметной документации;
 4.4.4 согласование с вышестоящей организацией (собственником объекта);
 4.4.5 согласование с общественными организациями инвалидов руководитель
 региональной общественной организации инвалидов по зрению _____

Филатов С.И.;
 председатель Красноярской общественной организации инвалидов
 всероссийского общества инвалидов _____

4.4.6 другое - _____

Имеется заключение уполномоченной организации о состоянии доступности
 объекта (наименование документа и выдавшей его организации, дата),
 прилагается-

4.7. Информация может быть размещена (обновлена) на Карте доступности
 субъекта РФ: На официальном сайте образовательного учреждения
 www.gim11@.ru

В краевой территориальной информационной системе (раздел «Доступная
 среда»)

5. Особые отметки

ПРИЛОЖЕНИЯ:

Результаты обследования:

- | | |
|--|-----------------|
| 1. Территории, прилегающей к объекту | на ___ 3 ___ л. |
| 2. Входа (входов) в здание | на ___ 3 ___ л. |
| 3. Путей движения в здании | на ___ 4 ___ л. |
| 4. Зоны целевого назначения объекта | на ___ 2 ___ л. |
| 5. Санитарно-гигиенических помещений | на ___ 4 ___ л. |
| 6. Системы информации (и связи) на объекте | на ___ 3 ___ л. |

Результаты фотофиксации на объекте _____ на ___ 14 ___ л.

Пэтажные планы, паспорт БТИ _____ на ___ 3 ___ л.

Другое (в том числе дополнительная информация о путях движения к
 объекту) _____

Руководитель
рабочей группы _____ Зам. По УВР Панина Т.И. З
(Должность, Ф.И.О.) _____
(Подпись)

Члены рабочей группы Зам. По АХЧ Березина М.А.
(Должность, Ф.И.О.) _____
(Подпись)

Зам. По УВР Цаплина М.С.
(Должность, Ф.И.О.) _____
(Подпись)

В том числе:

представители общественных
организаций инвалидов Председатель МО ВОИ Ленинского района Г.
Красноярска А.И. Усенко _____
(Подпись)

представители организации,
расположенной на объекте _____
(Должность, Ф.И.О.) _____
(Подпись)

_____ (Должность, Ф.И.О.) _____
(Подпись)

Управленческое решение согласовано « ____ » _____ 20__ г.
(протокол № _____)
Комиссией (название). _____

I Результаты обследования:

1. Территории, прилегающей к зданию (участка)

Наименование объекта: Муниципальное автономное общеобразовательное учреждение:
«Гимназия № 11 имени А. Н. Кулакова», адрес объекта: г. Красноярск, ул. Юности, 28

№ п/п	Наименование функционально-планировочного элемента	Наличие элемента			Выявленные нарушения и замечания		Работы по адаптации объектов	
		есть/нет	в плане	на фото	Содержание	Значимо для инвалида (категория)	Содержание	Виды работ
1.1	Вход (входы) на территорию	есть	1, 2, 3		Отсутствие информации об объекте	Все	Оборудовать доступными для МГН элементами информации об объекте и знаком доступности для инвалидов.	Текущий ремонт, применение индивидуальных решений с ТСР
1.2	Путь (пути) движения на территории	есть			Отсутствуют места отдыха Отсутствуют Тактильные указатели за 0,8 м, предупреждающая о смене направления движения Отсутствует информационная поддержка	Все С Все	Оборудовать согласно Требованиям места отдыха доступные для МГН, оборудованные навесами скамьями, указателями, светильниками. Оборудовать тактильные указатели Оборудовать информационной поддержкой на всех путях движения МГН.	Текущий ремонт, применение индивидуальных решений с ТСР

1.3	Лестница (наружная)	есть	4, 5					
1.4	Пандус (наружный)	нет	6					
1.5	Автостоянка и парковка	нет	7		Отсутствуют выделенные места для автостоянки и парковки автотранспорта инвалидов. Отсутствует разметка парковочных мест, отсутствуют вертикальные и горизонтальные знаки, обозначающие места парковки.	К	Действующие нормативные требования запрещают автостоянку на территории учреждения. Организация и оборудование мест парковки за пределами огороженной территории	Текущий ремонт с применением индивидуальных решений с ТСР
	ОБЩИЕ требования к зоне	.	.		Отсутствует информационная поддержка на всём пути движения МГН. Отсутствуют места отдыха. Отсутствует парковка и парковочные знаки и разметки	Все	Оборудовать информационной поддержкой на всех путях движения МГН. Оборудовать, согласно требований, места отдыха доступные для МГН, оборудованные навесами, скамьями, указателями, светильниками. Оборудовать парковочные места для инвалидов	Текущий ремонт с применением индивидуальных решений с ТСР

II Заключение по зоне:

Наименование структурно-функциональной зоны	Состояние доступности (к пункту 3.4 Акта обследования ОСИ)	Приложение		Рекомендации по адаптации (вид работы) к пункту 4.1 Акта обследования ОСИ
		№ на плане	№ фото	
Территории, прилегающей к зданию (участка)	ДУ	1-5	1-5	Текущий ремонт с применением индивидуальных решений с ТСР

* указывается: ДП-В - доступно полностью всем;

ДП-И (К, О, С, Г, У) - доступно полностью избирательно (указать категории инвалидов);

ДЧ-В - доступно частично всем;

ДЧ-И (К, О, С, Г, У) - доступно частично избирательно (указать категории инвалидов);

ДУ - доступно условно,

ВНД - недоступно

**указывается один из вариантов: не нуждается;

ремонт (текущий, капитальный);

I индивидуальное решение с ТСР;

технические решения невозможны - организация альтернативной формы обслуживания

Комментарий к заключению: *отсутствует доступ на объект инвалидов и МГН (К, О, С, Г, У)*

I Результаты обследования:

2. Входа (входов) в здание

Наименование объекта: Муниципальное автономное общеобразовательное учреждение:
« Гимназия № 11 имени А. Н. Кулакова»,
адрес объекта: г. Красноярск, ул. Юности, 28

№ п/п	Наименование функционально-планировочного элемента	Наличие элемента			Выявленные нарушения и замечания		Работы по адаптации объектов	
		есть/ нет	№ на плане	№ фото	Содержание	Значимо для инвалида (категория)	Содержание	Виды работ
2.1	Лестница (наружная)	есть			Отсутствуют двухуровневые поручни Отсутствуют горизонтальные завершающие части поручней выступающие за лестницу 0,03м. Нет контрастного или фактурного выделения первой и последней ступени на лестничном марше. Лестница не продублирована пандусом или подъемным устройством. Отсутствует кнопка вызова	Все К	Установить двухуровневые поручни с завершающими частями выступающие за лестницу на 0,03м. Краевые ступени выделить цветом или фактурой Продублировать пандусом или подъемным устройством. Оборудовать кнопку вызова на поручне	Индивидуальное решение с ТСР, Текущий ремонт
2.2	Пандус (наружный)				Отсутствует	К	Оборудовать пандус из негорючих материалов шириной в пределах 0,9 -1,0 м, с ограждениями и поручнями с завершающими частями, длиннее наклонной части	Капитальный ремонт

						пандуса на 0,3 м или подъемное устройство	
2.3	Входная площадка (перед дверью)			Отсутствует дренажная решетка и водостоки. При низком температурном режиме обледенение пола. Отсутствует радиомаяк	Все	Установить дренажные решетки и водостоки. Установить на стене радиомаяк	Индивидуальное решение с ТСП, Текущий ремонт
2.4	Дверь (входная)			Ширина двери менее 1,2м просвете Отсутствуют дверные фиксаторы в положении «открыто»/ «закрыто» Отсутствует доводчик с задержкой на 5сек. Высота порога 0,03 м Отсутствуют смотровые панели, противоударная полоса, Контрастная маркировка.	Все С,О,К Все Все С К,О К, С	Установить дверь шириной не менее 1,2м в просвете Установить дверные фиксаторы в положении «открыто»/ «закрыто» Установить доводчик с задержкой на 5сек. Снизить высоту порогов до 0,014 м. Оборудовать полотном двери со смотровыми панелями, противоударной полосой, контрастной маркировкой	Текущий ремонт
2.5	Тамбур			Отсутствует тактильные направляющие Отсутствует информационная схема.	С Все	Установить тактильные направляющие Оборудовать информационную схему	Индивидуальное решение с ТСП
	ОБЩИЕ требования к зоне			Отсутствуют двухуровневые поручни с завершающими частями выступающие за лестницу 0,03м Ширина двери менее 1,2м. Отсутствует дренажная решетка и водостоки. Отсутствует доводчик с задержкой на 5сек. Высота порога 0,03 м Отсутствует информационная схема. Тамбур имеет размеры 1,96 x 1,50м		Установить двухуровневые поручни с завершающими частями выступающие за лестницу на 0,03м. Установить дверь шириной не менее 1,20м в просвете Установить дренажные решетки и водостоки. Установить доводчик с задержкой на 5сек.	Индивидуальное решение с ТСП, текущий ремонт

					и 1,75 x 1,70м разделенный стеной и дверью ш 0,77м.		Снизить высоту порогов до 0,014 м. Оборудовать информационную схему Выполнить перепланировку тамбура в соответствии с требованиями	
--	--	--	--	--	---	--	--	--

II Заключение по зоне:

Наименование структурно-функциональной зоны	Состояние доступности (к пункту 3.4 Акта обследования ОСИ)	Приложение		Рекомендации по адаптации (вид работы) к пункту 4.1 Акта обследования ОСИ
		№ на плане	№ фото	
Вход в здание	ДУ	6-10	6- 10	Индивидуальное решение с ТСП, текущий ремонт

* указывается: ДП-В - доступно полностью всем;

ДП-И (К, О, С, Г, У) - доступно полностью избирательно (указать категории инвалидов);

ДЧ-В - доступно частично всем;

ДЧ-И (К, О, С, Г, У) - доступно частично избирательно (указать категории инвалидов);

ДУ - доступно условно,

ВНД - недоступно

**указывается один из вариантов: не нуждается;

ремонт (текущий, капитальный);

индивидуальное решение с ТСП;

технические решения невозможны - организация альтернативной формы обслуживания

Комментарий к заключению: *отсутствует доступ на объект инвалидов и МГН (К.О.С.Г. У) После проведения организационных мероприятий и обучения персонала оказания ситуационной помощи инвалидам уровень доступности будет повышен до доступно условно.*

I Результаты обследования:

3. Пути (путей) движения внутри здания (в т.ч. путей эвакуации)

Наименование объекта: Муниципальное автономное общеобразовательное учреждение:

«Гимназия № 11 имени А. Н. Кулакова»,

адрес объекта: г. Красноярск, ул. Юности, 28

№ п/п	Наименование функционально-планировочного элемента	Наличие элемента			Выявленные нарушения и замечания		Работы по адаптации объектов	
		есть/нет	№ на плане	№ фото	Содержание	Значимо для инвалида (категория)	Содержание	Виды работ
В.1	Коридор (вестибюль, зона ожидания, галерея, балкон)				Отсутствует информационная Мнемосхема. Отсутствие на всем пути следования тактильных Предупреждающих указателей и/или контрастно окрашенной поверхности на участках пола перед дверными проемами и входами на лестницы. Отсутствуют поручни на стенах по пути движения. Проемы шириной 0,80м Отсутствуют карманы для разезда инвалидов колясочников.	Все С О,С К Все Все	Оборудовать информационную мнемосхему Установить тактильные указатели и/или контрастно окрашенной поверхности на участках пола перед дверными проемами и входами на лестницы. Оборудовать поручни вдоль стен на протяжении всего пути движения. Расширить проемы до нормативных требований	Индивидуальное решение с ТСР, текущий ремонт Решение вопроса в рамках проектного решения

3.2	Лестница (внутри здания)			<p>Отсутствует безопасное продолжение поручней выступающие за 0,3м.</p> <p>Отсутствуют двухуровневые поручни с двух сторон.</p> <p>Отсутствуют маячковые противоскользящие ограничения на ребре ступеней</p> <p>Отсутствует рельефное обозначение этажа на перилах.</p> <p>Отсутствуют бортики по краю лестничных маршей</p> <p>В зоне опасности подлестничного пространства отсутствует предохранительная защита</p>	<p>Все</p> <p>С</p> <p>С</p> <p>С</p> <p>Все</p> <p>К</p>	<p>Установить двухуровневые поручни с безопасным продолжением за 0,3м.</p> <p>Оборудовать двухуровневые поручни с двух сторон</p> <p>Оборудовать маячковые противоскользящие ограничения на ребре ступеней</p> <p>Оборудовать рельефное обозначение этажа на перилах.</p> <p>Оборудовать бортики по краю лестничных маршей</p> <p>Предусмотреть предохранительную защиту или поручни в зоне опасности подлестничного пространства</p> <p>Предусмотреть автономные подъемно-транспортные средства.</p>	Индивидуальное решение с ТСР
3.3	Пандус (внутри здания)			Отсутствует	К	Оборудовать откидной пандус на центральной лестнице	
3.4	Лифт пассажирский (или подъемник)			Отсутствует			
3.5	Дверь			<p>Отсутствуют информирующие обозначения</p> <p>Высота порогов 0,03 м</p> <p>Отсутствуют дверные фиксаторы в положении «открыто»/ «закрыто»</p>	<p>Все</p> <p>Все</p> <p>С,К,О</p>	<p>Оборудовать информационными знаками.</p> <p>Снизить высоту порогов до 0,014 м.</p> <p>Установить дверные</p>	Индивидуальное решение с ТСР, текущий ремонт

						фиксаторы в положении «открыто»/ «закрыто»	
В.6	Пути эвакуации (в т.ч. зоны безопасности)			Отсутствуют поручни вдоль стен; Отсутствуют акустические, тактильные, визуальные средства, элементы информации Отсутствует зона безопасности	Все Все	Оборудовать поручни вдоль стен. Установка тактильных направляющих, акустических и визуальных элементов, информационных табло. Оборудовать зону безопасности. Окрасить двери в контрастные цвета	Индивидуальное решение с ТСР, текущий ремонт ТСР
	ОБЩИЕ требования к зоне			Отсутствует информационная мнемосхема Отсутствуют двухуровневые поручни с двух сторон с безопасным продолжением поручней выступающие за 0,3м. Отсутствуют маячковые противоскользящие ограничения на ребре ступеней Отсутствуют информирующие обозначения Отсутствуют поручни вдоль стен Высота порогов 0,03 м Отсутствуют акустические, тактильные, визуальные средства, элементы информации Отсутствует зона безопасности В зоне опасности подлестничного пространства отсутствует предохранительная защита		Оборудовать информационную мнемосхему Установить двухуровневые поручни с безопасным продолжением за 0,3м на лестничном марше. Оборудовать маячковые противоскользящие ограничения на ребре ступеней Оборудовать информационными знаками. Оборудовать поручни вдоль стен. Снизить высоту порогов до 0,014 м. Установка тактильных направляющих, акустических и визуальных элементов, информационных табло.	Индивидуальное решение с ТСР, текущий ремонт

						Оборудовать зону безопасности Предусмотреть предохранительную защиту или поручни в зоне опасности подлестничного пространства	
--	--	--	--	--	--	--	--

II Заключение по зоне:

Наименование структурно-функциональной зоны	Состояние доступности (к пункту 3.4 Акта обследования ОСИ)	Приложение		Рекомендации по адаптации (вид работы) к пункту 4.1 Акта обследования ОСИ
		№ на плане	№ фото	
Пути (путей) движения внутри здания (в т.ч. путей эвакуации)	ДУ			Индивидуальное решение с ТСП, текущий ремонт Решение вопроса в рамках проектного решения

указывается: ДП-В - доступно полностью всем;

ДП-И (К, О, С, Г, У) - доступно полностью избирательно (указать категории инвалидов);

ДЧ-В - доступно частично всем;

ДЧ-И (К, О, С, Г, У) - доступно частично избирательно (указать категории инвалидов);

ДУ - доступно условно,

ВНД - недоступно

**указывается один из вариантов: не нуждается;

ремонт (текущий, капитальный);

индивидуальное решение с ТСП;

технические решения невозможны - организация альтернативной формы обслуживания

Комментарий к заключению: *отсутствует доступ на объект инвалидов и МГН (К, О, С, Г, У).*

Возможно использование технических средств (подъемник шагающий). После проведения организационных мероприятий и обучения персонала оказания ситуационной помощи инвалидам уровень доступности будет повышен до доступно условно.

I Результаты обследования:

4. Зоны целевого назначения здания (целевого посещения объекта)

Вариант I – зона обслуживания инвалидов

Наименование объекта: Муниципальное автономное общеобразовательное учреждение:

«Гимназия № 11 имени А. Н. Кулакова»,

адрес объекта: г. Красноярск, ул. Юности, 28

№ п/п	Наименование функционально-планировочного элемента	Наличие элемента			Выявленные нарушения и замечания		Работы по адаптации объектов	
		есть/нет	№ на плане	№ фото	Содержание	Значимо для инвалида (категория)	Содержание	Виды работ
4.1	Кабинетная форма обслуживания (классы, кабинеты, библиотека)				Отсутствуют информационные таблички, обозначающие назначение помещения. Отсутствуют дверные фиксаторы в положении «открыто»/ «закрыто» Высота порога 0,03 м	Все К,С, О Все	Установить информационные таблички с информацией о назначении помещений. Оборудовать дверные фиксаторы в положении «открыто»/ «закрыто» Снизить высоту порогов до 0,014 м.	Индивидуальное решение с ТСР, текущий ремонт
4.2	Зальная форма обслуживания (спортивный зал, столовая, актовый зал)				Отсутствуют информационные таблички, обозначающие назначение помещения. Отсутствуют поручни вдоль стен. Высота порогов 0,03 м.	Все Все Все Все К	Установить информационные таблички с информацией о назначении помещений. Оборудовать поручни вдоль стен. Снизить высоту порогов до 0,014 м	Индивидуальное решение с ТСР, текущий ремонт

					Отсутствуют информационные таблички, обозначающие назначение помещения. Высота порога 0,03 м Отсутствуют поручни вдоль стен		Установить информационные таблички с информацией о назначении помещений. Снизить высоту порогов до 0,014 м. Оборудовать поручни вдоль стен.	Индивидуальное решение с ТСП, текущий ремонт
--	--	--	--	--	---	--	---	--

II Заключение по зоне:

Наименование структурно-функциональной зоны	Состояние доступности (к пункту 3.4 Акта обследования ОСИ)	Приложение		Рекомендации по адаптации (вид работы) к пункту 4.1 Акта обследования ОСИ
		№ на плане	№ фото	
Зона целевого назначения здания (целевого посещения объекта)	ДУ	21-28	21-28	Текущий ремонт; Индивидуальное решение с ТСП назначения здания

* указывается: ДП-В - доступно полностью всем;

ДП-И (К, О, С, Г, У) - доступно полностью избирательно (указать категории инвалидов);

ДЧ-В - доступно частично всем;

ДЧ-И (К, О, С, Г, У) - доступно частично избирательно (указать категории инвалидов);

ДУ - доступно условно,

ВНД - недоступно

** указывается один из вариантов: не нуждается;

ремонт (текущий, капитальный);

индивидуальное решение с ТСП;

технические решения невозможны - организация альтернативной формы обслуживания

Комментарий к заключению: *отсутствует доступ на объект инвалидов и МГН (К, О, С, Г, У). После проведения организационных мероприятий и обучения персонала оказании ситуационной помощи инвалидам уровень доступности будет повышен до доступно условно.*

I Результаты обследования:

5. Санитарно-гигиенических помещений

Наименование объекта: Муниципальное автономное общеобразовательное учреждение:

«Гимназия № 11 имени А. Н. Кулакова»,

адрес объекта: г. Красноярск, ул. Юности, 28

№ п/п	Наименование функционально-планировочного элемента	Наличие элемента			Выявленные нарушения и замечания	Значимо для инвалида (категория)	Работы по адаптации объектов	
		есть/нет	№ на плане	№ фото			Содержание	Виды работ
5.1	Туалетная комната				Отсутствует универсальная кабинка. Отсутствуют информационные таблички с информацией о обозначении назначения помещений. Отсутствует система связи; двусторонней связи; отсутствует кнопка вызова; Отсутствуют поручни, Отсутствуют крючки для костылей, одежды и других принадлежностей; Отсутствуют писсуары имеющими опору для спины;	Все Все Все К,0 Все К,0	Установить информационные информационные таблички с информацией о обозначении назначения помещений. Оборудовать двусторонней Отсутствует система связи; оборудовать кнопкой двусторонней связи; вызова; отсутствует кнопка вызова; Оборудовать поручнями, штанги, откидные сиденья; Оборудовать крючками для	Капитальный ремонт Индивидуальное решение с ТСР

					отсутствует свободная зона	Все Все	костылей, одежды и других принадлежностей; установить писсуары вертикальной формы; Оборудовать унитазами имеющими опору для спины;	
5.2	Душевая/ комната	ванная			Отсутствует универсальная кабинка. Отсутствуют информационные таблички, обозначающие назначение помещения. Отсутствует система двусторонней связи; отсутствует кнопка вызова; Отсутствуют поручни, штанги, откидные сиденья; Отсутствуют крючки для костылей, одежды и других принадлежностей; смеситель умывальника холодной и горячей воды с кран-буксами. Высота порога 0,03м	Все Все Все К,О Все Все Все	Установить информационные таблички с информацией о назначении помещений. Оборудовать двусторонней связью; оборудовать кнопкой вызова; Оборудовать поручнями, штангами, откидными сиденьями; Оборудовать крючками для костылей, одежды и других принадлежностей; Установить в умывальниках смесители с рычажной рукояткой и термостатом или с автоматическими и сенсорными кранами бесконтактного типа. Снизить высоту порогов до 0,014 м. Выполнить перепланировку в соответствии с требованиями	Капитальный ремонт Индивидуальное решение с ТСР
5.3	Бытовая (гардеробная)	комната			Отсутствуют информационные таблички с информацией о назначении помещения; Высота порога 0,03м Отсутствует рельефная нумерация крючков на контрастном фоне	Все Все Все	Установить информационные таблички с информацией о назначении помещения. Снизить высоту порога до 0,014м Оборудовать рельефную	Текущий ремонт

						С	нумерацию крючков на контрастном фоне	
					Отсутствуют информационные таблички, обозначающие назначение помещения. Отсутствует система двусторонней связи; отсутствует кнопка вызова; Отсутствуют крючки для костылей, одежды и других принадлежностей; отсутствуют писсуары вертикальной формы; система слива унитаза не имеет рычаг на боковой поверхности стены или автоматического слива; смеситель умывальника холодной и горячей воды с кран-буксами. Высота порога 0,03м	Все К,О	Установить информационные таблички с информацией о назначении помещений. Оборудовать двусторонней связью; оборудовать кнопкой вызова; оборудовать крючками для костылей, одежды и других принадлежностей; установить писсуары вертикальной формы; Установить унитазы с автоматическим сливом воды или с ручным кнопочным управлением, которое следует расположить на боковой стене кабины. Установить в умывальниках смесители с рычажной рукояткой и термостатом или с автоматическими и сенсорными кранами бесконтактного типа. Снизить высоту порогов до 0,014 м. Выполнить перепланировку в соответствии с требованиями	Капитальный ремонт Индивидуальное решение с ТСР

II Заключение по зоне:

II Заключение по зоне:

Наименование структурно-функциональной зоны	Состояние доступности (к пункту 3.4 Акта обследования ОСИ)	Приложение		Рекомендации по адаптации (вид работы) к пункту 4.1 Акта обследования ОСИ
		№ на плане	№ фото	
Санитарно-гигиенические гигиенических помещений	ДУ	29-34	29-34	Капитальный ремонт, Индивидуальное решение с ТСП, помещения

указывается: ДП-В - доступно полностью всем;

ДП-И (К, О, С, Г, У) - доступно полностью избирательно (указать категории инвалидов);

ДЧ-В - доступно частично всем;

ДЧ-И (К, О, С, Г, У) - доступно частично избирательно (указать категории инвалидов);

ДУ - доступно условно,

ВНД - недоступно

**указывается один из вариантов: не нуждается;

ремонт (текущий, капитальный);

индивидуальное решение с ТСП;

технические решения невозможны - организация альтернативной формы обслуживания

Комментарий к заключению: *отсутствует доступ на объект инвалидов и МГН (К, О, С, Г, У)*

I Результаты обследования:

6. Системы информации на объекте

Наименование объекта: Муниципальное автономное общеобразовательное учреждение:

« Гимназия № 11 имени А. Н. Кулакова»,

адрес объекта: г. Красноярск, ул. Юности, 28

№ п/п	Наименование функционально-планировочного элемента	Наличие элемента			Выявленные нарушения и замечания	Значимо для инвалида (категория)	Работы по адаптации объектов	
		есть/ нет	е на плане	е фото			Содержание	Виды работ
6.1	Визуальные средства				Отсутствует комплексная система информации Обеспечивающая определять своё местоположение на объекте	Все	Сформировать комплексную систему информации обеспечивающую определять своё местоположение на объекте	Текущий ремонт, Индивидуальное решение с ТСР
6.2	Акустические средства				Отсутствует комплексная система информации Обеспечивающая определять своё местоположение на объекте	Все	Сформировать комплексную систему информации обеспечивающую определять своё местоположение на объекте	Текущий ремонт, Индивидуальное решение с ТСР

6.3	Тактильные средства			Отсутствует комплексная система информации Обеспечивающая определять своё местоположение на объекте	Все	Сформировать комплексную систему информации обеспечивающую определять своё местоположение на объекте	Текущий ремонт, Индивидуальное решение с ТСР
	ОБЩИЕ требования к зоне			Отсутствует комплексная система информации Обеспечивающая определять своё местоположение на объекте	Все	Сформировать комплексную систему информации обеспечивающую определять своё местоположение на объекте	Текущий ремонт, Индивидуальное решение с ТСР

II Заключение по зоне:

Наименование структурно-функциональной зоны	Состояние доступности (к пункту 3.4 Акта обследования ОСИ)	Приложение		Рекомендации по адаптации (вид работы) к пункту 4.1 Акта обследования ОСИ
		№ на плане	№ фото	
Система информации на объекте	ДУ	-	-	Текущий ремонт, индивидуальное решение с ТСР

указывается: ДП-В - доступно полностью всем;

ДП-И (К, О, С, Г, У) - доступно полностью избирательно (указать категории инвалидов);

ДЧ-В - доступно частично всем;

ДЧ-И (К, О, С, Г, У) - доступно частично избирательно (указать категории инвалидов);

ДУ - доступно условно,

ВНД - недоступно

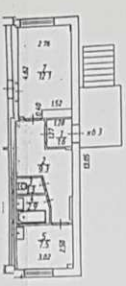
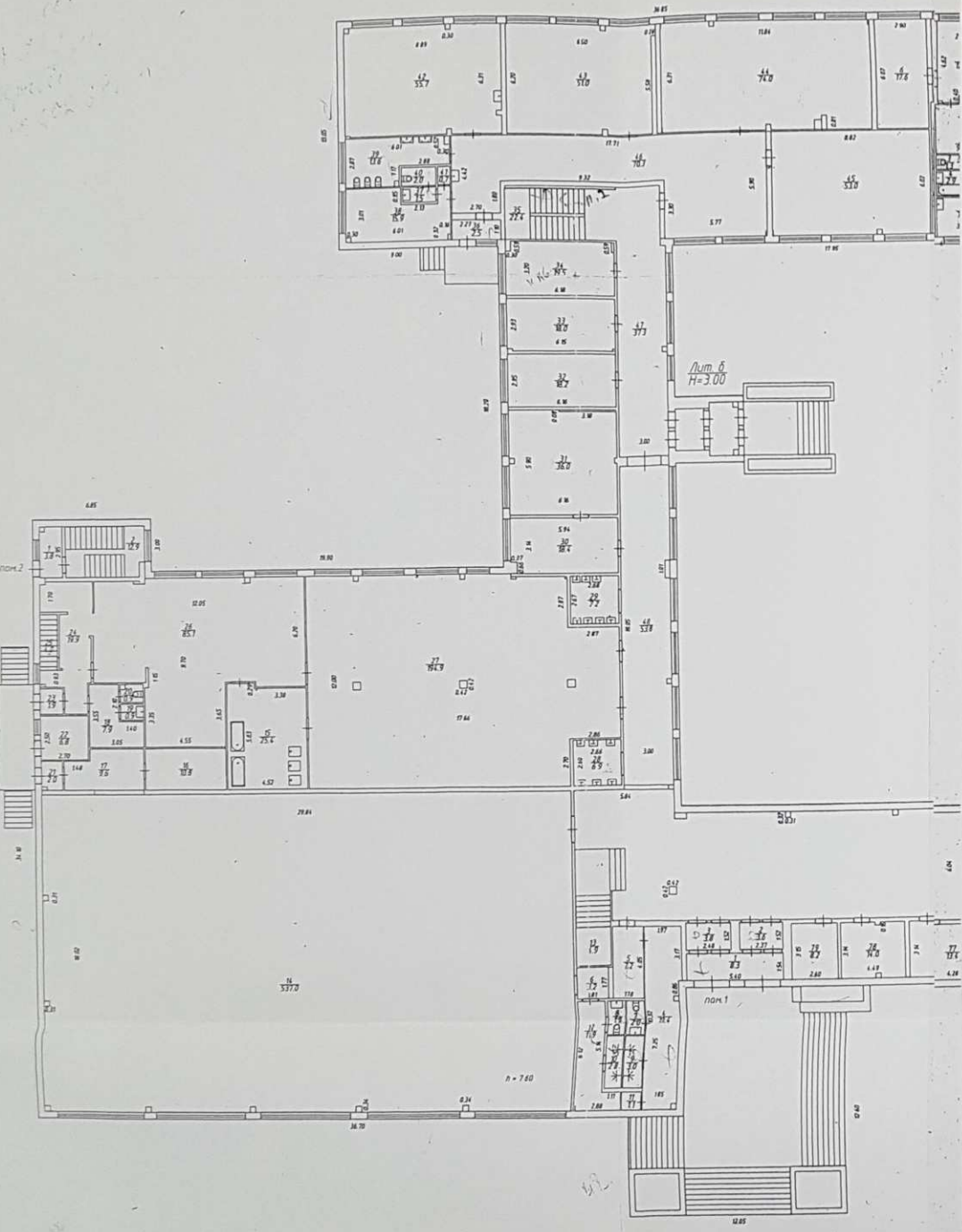
**указывается один из вариантов: не нуждается;

ремонт (текущий, капитальный);

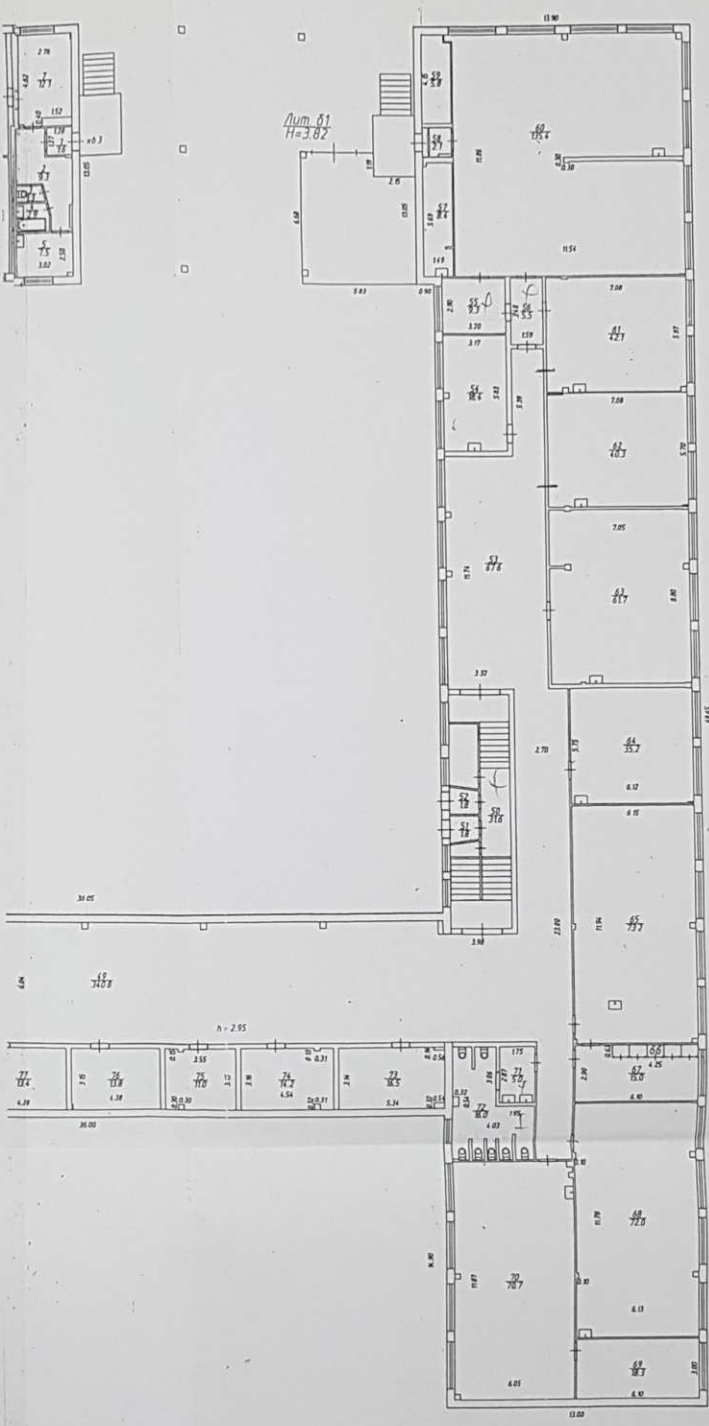
индивидуальное решение с ТСР;

технические решения невозможны - организация альтернативной формы обслуживания

Комментарий к заключению: *отсутствует доступ на объект инвалидов и МГН (К, О, С, Г, У)*

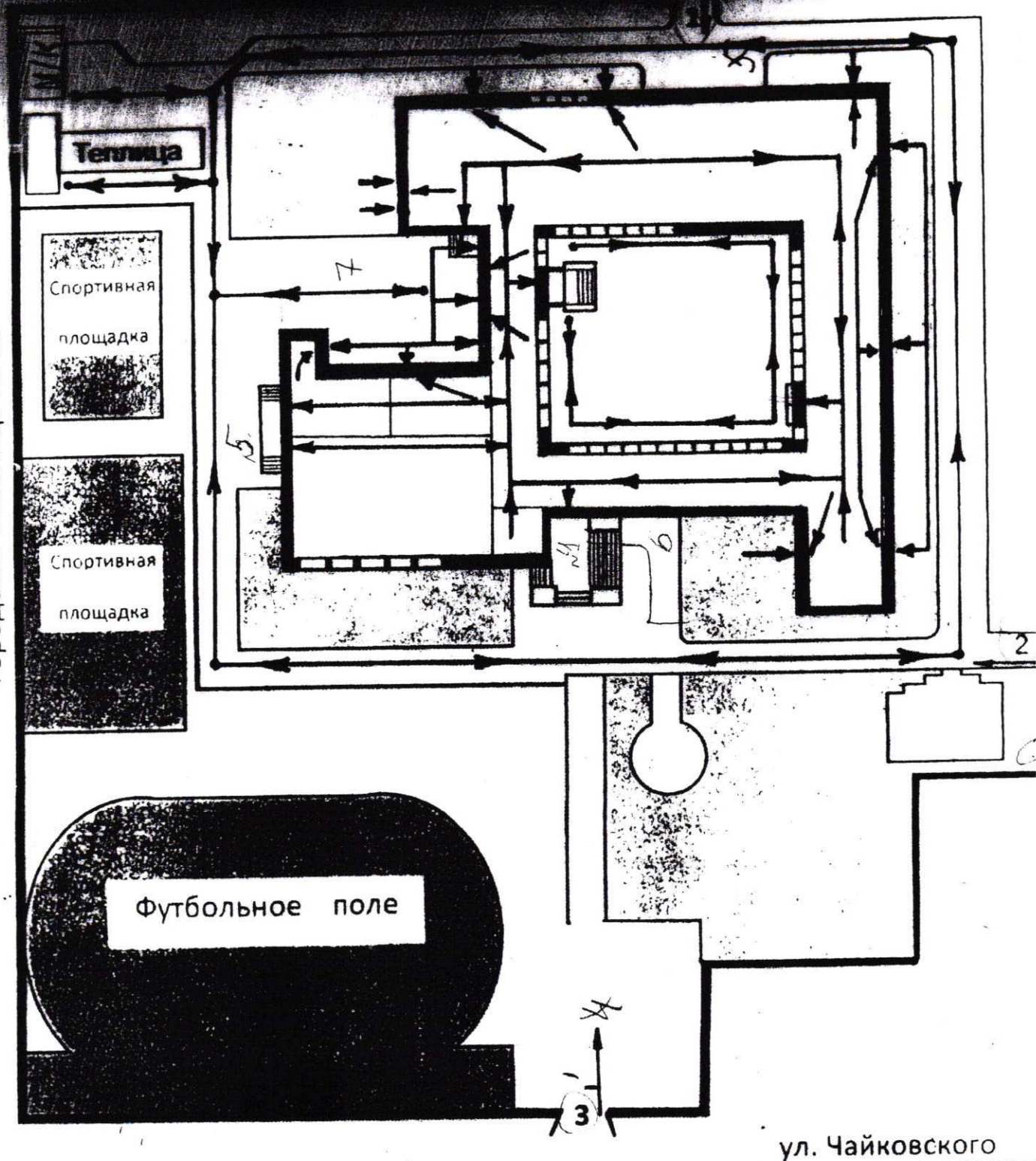


Лит Б1
Н=3.82



Федеральное агентство кадастра объектов недвижимости Федеральное государственное унитарное предприятие "Российский государственный центр инвентаризации и учета объектов недвижимости"		Инв. №
ФГУП "РОССИЙСКИНВЕНТАРИЗАЦИЯ-ФЕДЕРАЛЬНОЕ БТИ" ФИЛИАЛ ПО КРАСНОЯРСКОМУ КРАЮ ЧЕРЯСОВСКОЕ ОТДЕЛЕНИЕ		Квартал №
Лист №2	Полтажный план на нежилое здание Лит Б ул. Юности, 28 г. Красноярск	Масштаб 1:200
Дата 02.09.08	Исполнитель Лозученко Е.М. Проберил	Подпись Ситкина Е.П.

Городская больница № 20



ул. Чайковского

Условные обозначения:






-  - маршрут патрулирования
-  - наиболее уязвимые элементы объекта
-  - места наиболее возможного проникновения вероятных нарушителей (террористов)
-  - действия охраны
-  - маршруты и места эвакуации
- 1.2 -- калитка и ворота 3- калитка

ФОТО-ТАБЛИЦА МАОУ Гимназия №11

№1. Вход на территорию (боковой)



№2. Вход на территорию (с левой стороны объекта пешеходный)



№2. Вход на территорию (центральный)



№3. Путь движения на территории (с бокового входа)



№4. Путь движения на территории (с бокового входа)



№5. Путь движения (центральный вход)

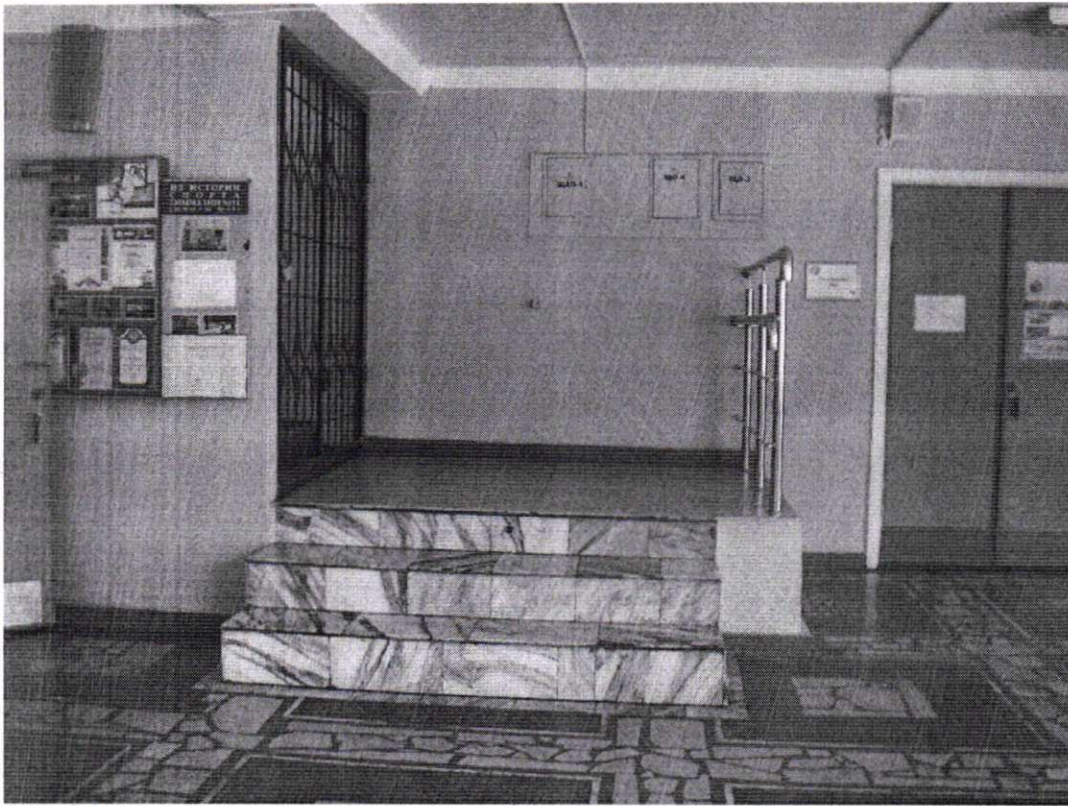


№6 Наружная лестница (центральная вход)



№6а Наружная лестница (центральная вход)

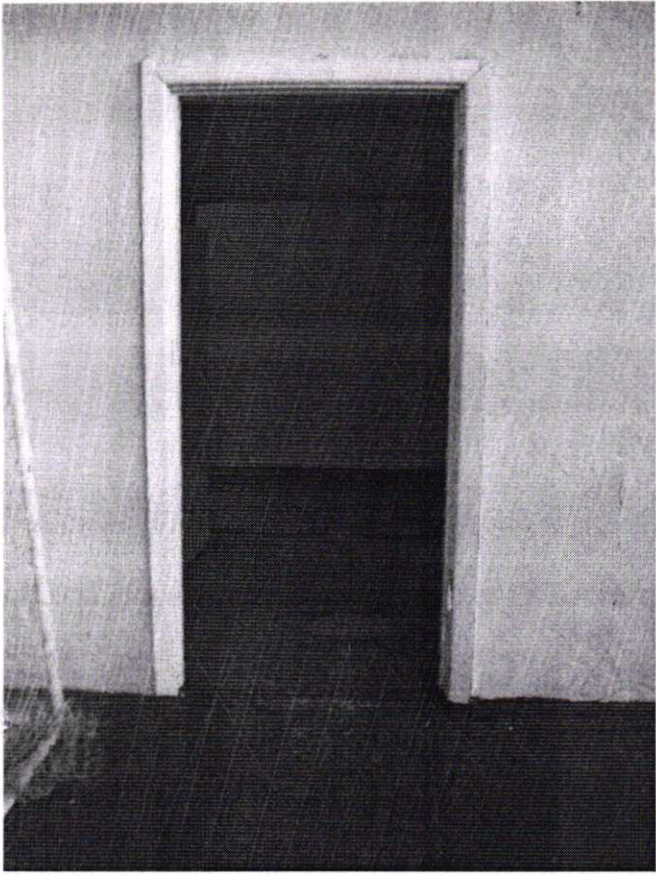


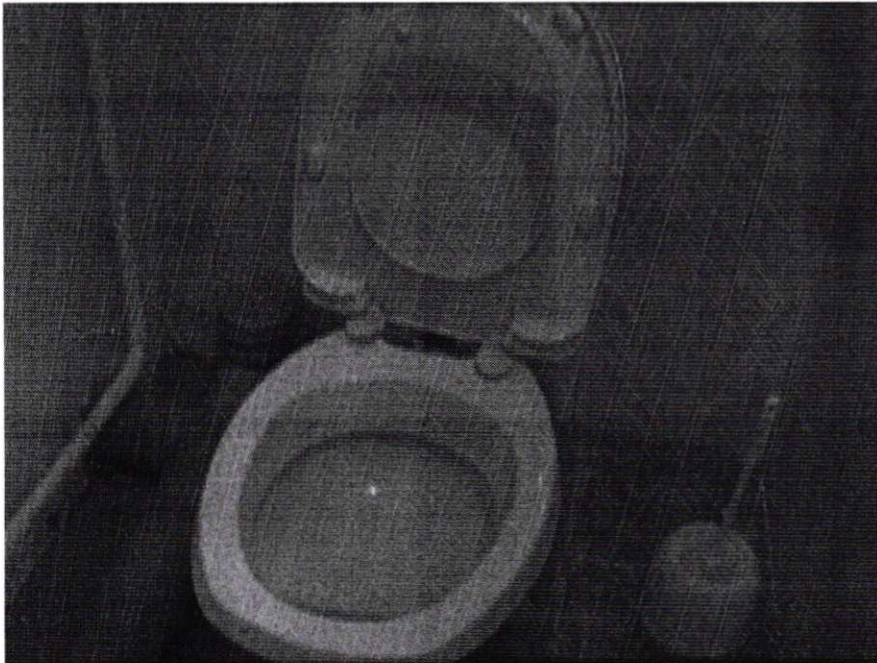
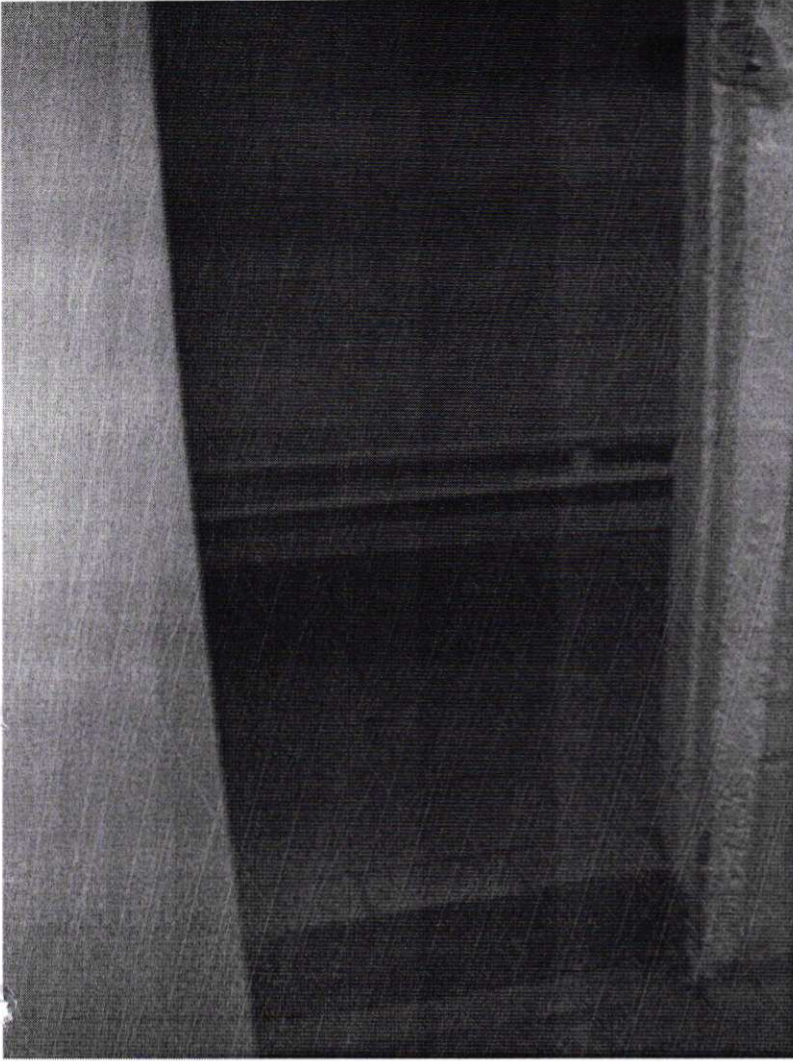


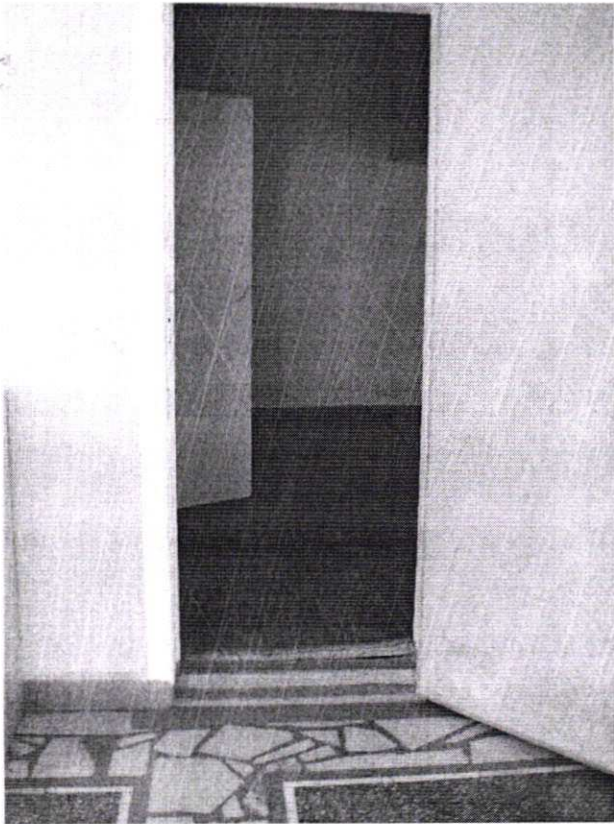




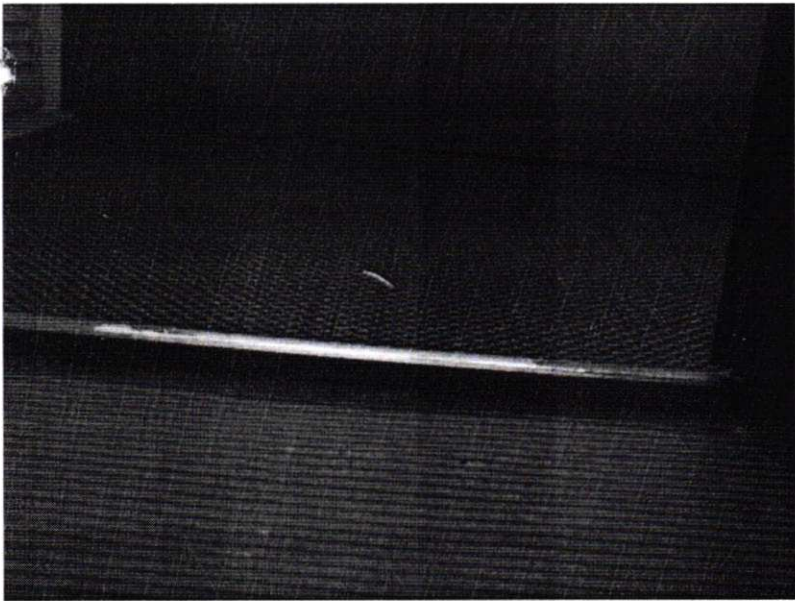


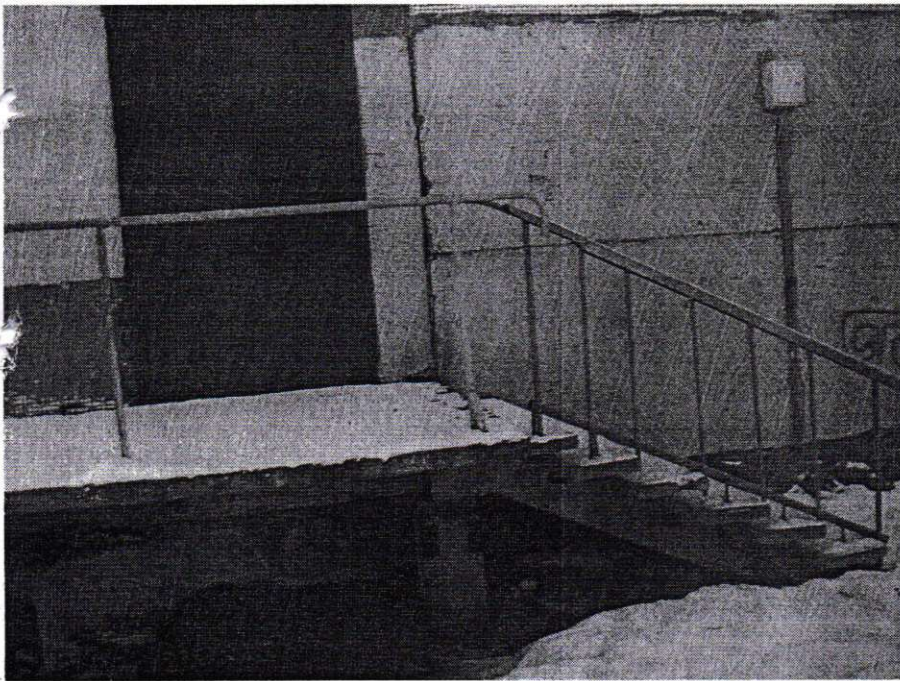
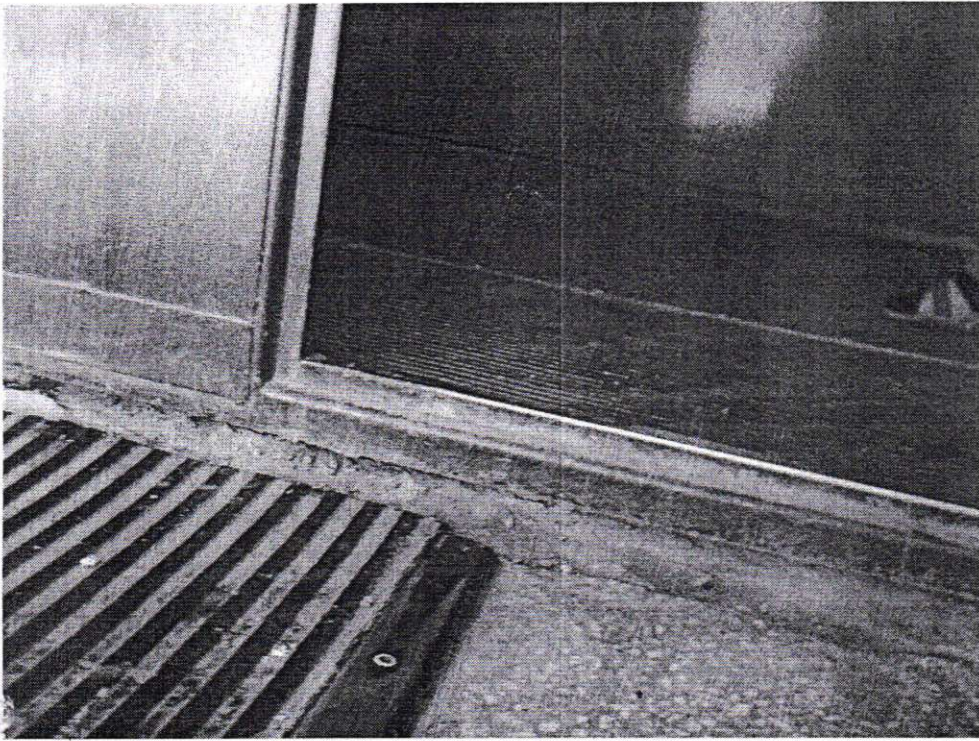












Прошито, пронумеровано
50 листов

Директор МАОУ Гимназия №11 Н.Ю. Шугале

028 2012 года

